

BATTERIA "SUPER HEAVY DUTY" SENZA MANUTENZIONE

Versione Carica										
Codice	Tensione	Capacità	Corrente di spunto	Res.Cap.	Tester	Polo	Coperchio	Attacchi alla base	Schema	Per pallet
B117C	V	Ah 20h	A (EN)	minuti		conico	X box C		positivo	6x3
	12	215	1350	490 a 25A	1350	1 standard	C Piano	B0	Sx	

SAFE
POWER TRUCK
SHD

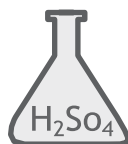


COLORE BOX E COPERCHIO
Grigio

Caratteristiche tecniche



BOX E COPERCHIO
Copolimero polipropilene



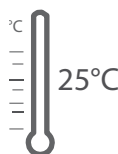
ACIDO SOLFORICO
di peso specifico -
1,28 +/- 0,01 g/ml
Volume Acido approssimativo 14,3 l



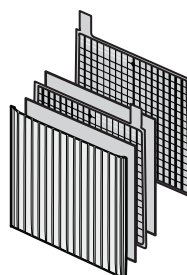
PESO PER BATTERIA
carica approssimativo 60,0 Kg



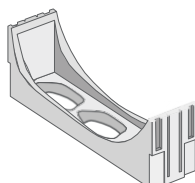
ANTI ESPLOSIONE
nel coperchio con degassificazione
centralizzata sono poste due pastiglie
antideflagranti



TEMPERATURA DI RIFERIMENTO
per densità e caratteristiche elettriche 25°C



PIASTRE
piastre costruite in lega Pb/Ca
imbustate con materiale polietilenico
e lana di vetro



ANTI-VIBRAZIONI
sono presenti inserti anti-vibrazioni
grazie al quale le batterie superano per
più di cinque volte la prova V3
(conforme alla norma EN50342-1)